

全室南向き、ペットが飼える癒しの居住空間で住まう

直線距離「郡山駅」約2km・ビッグパレット約1.5km・郡山市役所約2.8km・ベニマル新小原田店約600mへの至近距離。
郡山駅周辺専門学校へは、らくらく通学。マンション周辺は、スーパー・コンビニがあり大変便利です。
女性には、うれしいマンション1F、女性専用フィットネス「カーブス」で健康管理が可能です。



賃貸マンション
レジデンス201
Regidence 201
図景一丁目

page印刷

賃貸条件

- 敷金2ヶ月
- 礼金1ヶ月
- 前家賃
- 仲介手数料 (税別)
- ペット飼育の場合
月額賃料が月額3,000円、
礼金が1ヶ月加算されます
屋外駐車場が満車するとき
屋内駐車場ご利用となり
月額賃料に月額2,000円加算
となります。

月額賃料 (共益費・P1台込)

1LDK 5.2万円
37.80㎡ 11.43坪

2DK 5.5万円
45.90㎡ 13.88坪

- 追加駐車場ご利用の場合1台あたり屋外月額5,000円 (税込)、屋内7,000円 (税込)
- 管理会社指定の借家人賠償保険 (15,000円 : 2ヶ年更新) に賃貸期間中加入を要します

案内図



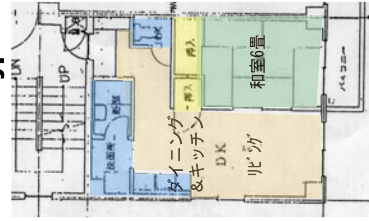
最新の設備・仕様

- エアコン●ガス給湯●UB(トイレ分離)
- 洗面化粧台●ウォッシュユニット
- 各室デジタルロックキー対応
- 駐輪場

物件概要

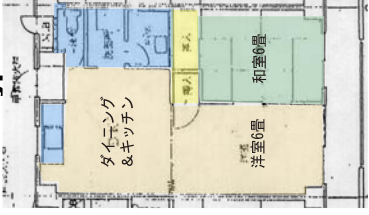
- 福島県郡山市図景一丁目12番1号
- 鉄筋コンクリート造4階建
- 全15室(1LDK×3、2DK×12)
- 駐車場は、homepageで「配置間取」を閲覧ください
- ピアノ等不可
- その他詳細は、homepageで閲覧
または管理会社にお問い合わせください。

1LDK type



201/301/401

2DK type



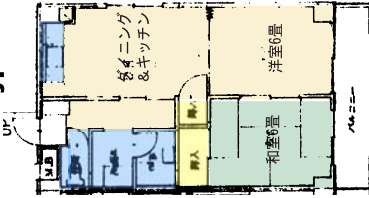
202/302/402
203/303/403 (反転)

2DK type



205/305/405

2DK type



206/306/406

■ 間取図が、現況と一致しない場合、現況のとおりとします。

配置間取・入居募集状況・設備仕様・部屋別室内写真等は、homepageでご覧いただけます。

受付
窓口
会社



有限会社タイムックス都市開発 TEL 024(921)2860
〒963-8041 郡山市富田町字音路82番地の23
宅地建物取引業免許福島県知事(04)第01768号 FAX 024(991)1600
<http://www.timexweb.com/realstate/> timexweb@timexweb.com