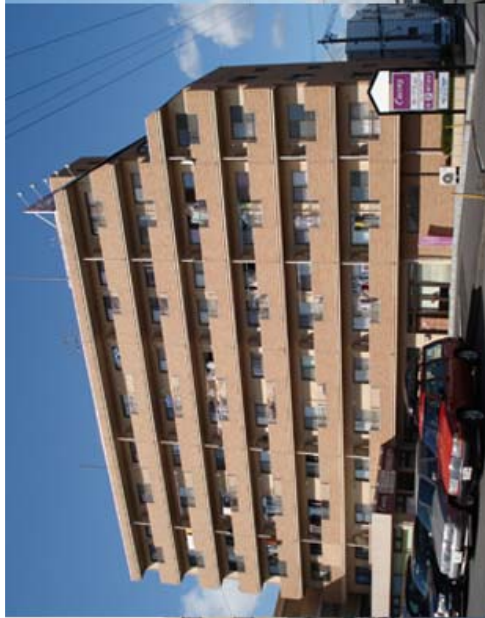
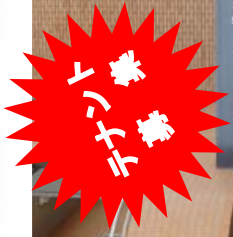


図景一丁目

一三屋南側

好立地の貸事務所

直線距離「郡山駅」約2km・ビッグパレット約1.5km・郡山市役所約2.8km・ベニマル新小原店約600mへの至近距離。
 ビジネスには、新幹線郡山駅、車なら国道4号線から郡山南IC、郡山IC、本宮ICへのアクセスが大変便利です。
 女性には、1F、女性専用フィットネス「カーブス」で健康管理ができ事務所が明るくなり能力率が向上します。



貸事務所 テナント募集

図景一丁目

page印刷

賃貸条件

- 敷金3ヶ月
- 礼金1ヶ月
- 前家賃
- 仲介手数料 (税別)
- ペット飼育の場合
月額賃料が月額3,000円、
礼金が1ヶ月加算されます
- 屋外駐車場が満車のとき
屋内駐車場ご利用となり
月額賃料に月額2,000円加算
となります。

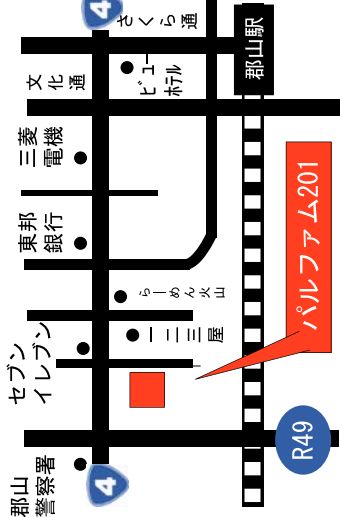
月額賃料 (共益費込・P別)

1F 貸事務所 7.0万円 (税別) 63.80㎡ 20坪

リフォーム済、明るい照明・新設されたエアコン2台 11月末入居可能

- 駐車場ご利用の場合1台あたり屋外月額5,000円 (税込)、屋内7,000円 (税込)
- 管理会社指定の借家人賠償保険 (15,000円 : 2ヶ年更新) に賃貸期間中加入を要します

案内図



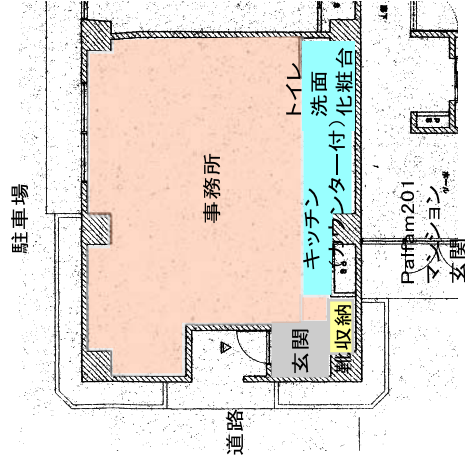
最新の設備・仕様

- エアコン2台 ● ガス給湯 ● 洗面化粧台
- ウォッシュレット ● カウンター式キッチン
- シリンダー錠 ● 駐輪場
- 玄関ドア (希望により交換対応可能)

物件概要

- 福島県郡山市図景一丁目12番1号
- 鉄筋コンクリート造7階建 1階部分
- 全35室 (1K×4, 2DK×18, 3DK×12、貸事務所×2)
- 駐車場は、homepageで「配置間取」を閲覧ください
- ピアノ等不可

● その他詳細は、homepageで閲覧
 または管理会社にお問い合わせください



その他詳細は、homepageでご覧いただけます。



受付
窓口
会社

有限会社タイムックス都市開発 TEL 024(921)2860
 〒963-8041 郡山市富田町字音路82番地の23
 宅地建物取引業免許福島県知事(04)第01768号
 http://www.timexweb.com/realstate/ timexweb@timexweb.com