

那須高原。直線距離東北新幹線・新白河駅約6km、東北自動車道・白河IC約4kmの好立地。
日照良好な自然環境の中に、石壁造り・アメリカン調の建物。
 多目的利用可能な付属建物は、お住まいになるかたのアイデア(隠れた飲食店舗・アトリエ・東屋等)次第で利用可能な貴重な建物。

那須高原

売別荘

福島県：西郷村



全築 居宅 木造スレート葺平屋建 200.93 m² (60.78坪)
 平成12年5月1日新築



付属建物 居宅 木造亜鉛メッキ銅板葺平屋建 37.36 m² (11.30坪)
 平成15年5月25日新築
 (アトリエ・飲食店舗(カフェ)利用可能)

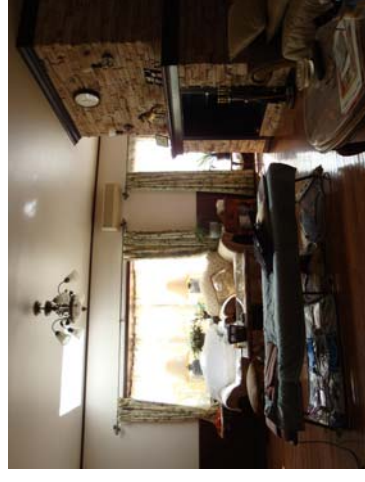


玄関アプローチ

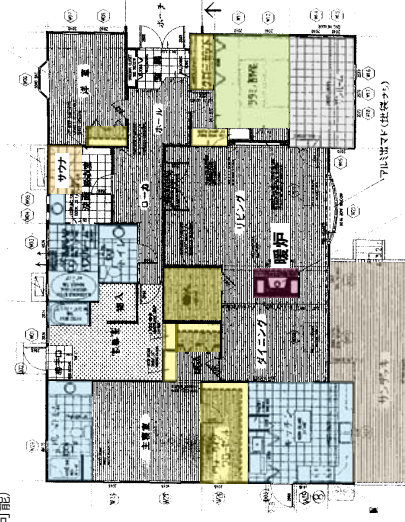
4,600 円

- 物件所在地 福島県西白河郡西郷村小田倉
- 土地面積地 登記簿 2,835 m² (857.58坪)
傾斜地含む
- 建物延床面積 238.29 m² (72.08坪)
木造(枠組壁工法)
- 現況有姿取引条件(保証担保責任なし)
- 外溝・植栽含む ■家具一部含む
- 用途地域：指定なし
- 道路法第24条承認済み(道路幅員 5.86m)
- 地下水(井戸)、電気(東北電力)、
プロパンガス、合併浄化槽
- その他：抵当権設定なし

ゴルフ場・スキー場・その他観光リゾート資源がいっぱい



大型暖炉のある室内



主たる建物間取図 (サウナ・ロフト付)

仲介 専任



有限会社タイムックス都市開発
 〒963-8041 郡山市富田町字普路82番地の23
 宅地建物取引業免許福島県知事(04)第01768号
<http://www.timexweb.com/realstate/>

TEL 024 (921) 2860
 FAX 024 (991) 1600

timexweb@timexweb.com

■ 法定仲介手数料 + 消費税を売買金額の外要します